

Retouradres: Postbus 79092, 1070 NC Amsterdam

Aan de bewoners en ondernemers in de omgeving van station Amsterdam Zuid

An English version of this letter is available at www.zuidasdok.nl

Datum	Beste bewoner, ondernemer of belangstellende,
Ons kenmerk	Graag informeren we u over werkzaamheden in een extra lang weekend rond Pasen. De werkzaamheden maken onderdeel uit van Zuidasdok, waarbij de A10 Zuid wordt verbreed en ondertunneld en station Amsterdam Zuid compleet vernieuwd.
Behandeld door	
Onderwerp	
Werkzaamheden Zuidasdok in Paasweekend	Waar en wanneer vindt het werk plaats? Tijdens het Paasweekend werkt bouwcombinatie ZuidPlus direct ten westen van station Amsterdam Zuid, op het dijklichaam en tussen de sporen. Het werk vindt plaats van donderdag 1 april 20.00 uur tot dinsdag 6 april 05.00 uur. Er wordt 24 uur per dag doorgewerkt zodat het verkeer zo kort mogelijk hinder ondervindt.
Pagina 1 van 3	

Wat zijn de werkzaamheden?

De werkzaamheden zijn voor de Brittenpassage, de toekomstige tweede stationspassage van Amsterdam Zuid. Het dak van de stationspassage bestaat uit 7 delen van circa 70 meter lang. Eén deel schoven we eind 2019 op zijn plek. In augustus 2021 schuiven we het tweede en derde dakdeel op hun plek. In de vier dagen rond Pasen maken we onder andere de fundering voor deze nieuwe dakdelen.

Wat betekenen de werkzaamheden voor u?

Transporten

Op het werkterrein tussen de sporen is geen ruimte voor opslag. Alle benodigde materialen moeten worden aan- en afgevoerd over de weg. Het gaat bijvoorbeeld om spoorsecties, ballastmateriaal, steigerperrons, zand, beton en wapeningskorven. Het werkverkeer gebruikt hiervoor het oostelijk deel van de Parnassusweg, de Strawinskylaan, Beethovenstraat en de De Boelelaan.

Bezoekadres
Strawinskylaan 59
1077 XW Amsterdam

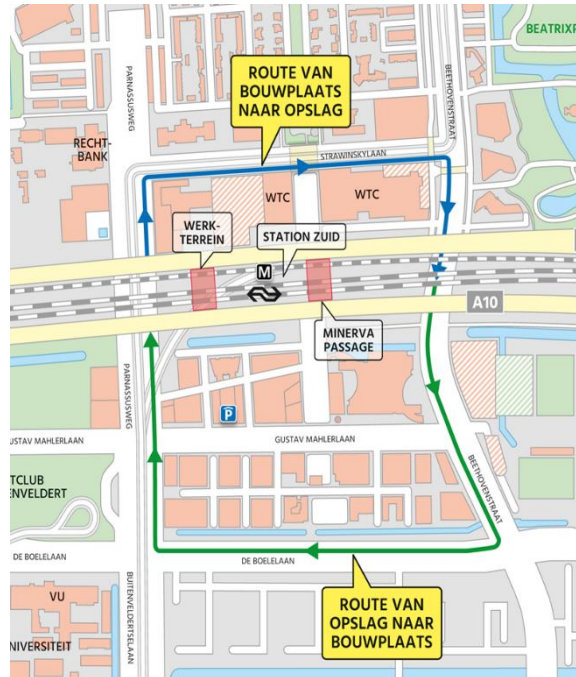
Postbus 79092
1070 NC Amsterdam
Telefoon 0800 5065
www.zuidas.nl

Een routebeschrijving vindt u op www.zuidas.nl.

Op de kaart vindt u de route die de vrachtwagens rijden. Verkeersregelaars leiden het in- en uitvoegend werkverkeer in goede banen. Gedurende de hele werkperiode houdt een veeg/zuigwagen de openbare weg schoon.

Parnassusweg afgesloten

Vanwege het bouwverkeer zijn we genoodzaakt de Parnassusweg richting centrum af te sluiten voor auto's, fietsers en voetgangers. De afsluiting geldt alleen voor het deel tussen de Mahlerlaan en Strawinskylaan, voor de rijrichting van zuid naar noord. De afsluiting duurt van donderdag 1 april 22:00 uur tot dinsdag 6 april 05:00 uur. Auto's rijden om via de De Boelelaan, Beethovenstraat en Strawinskylaan. Fietsers en voetgangers leiden we om via de westzijde van de Parnassusweg. De Eduard van Beinumstraat blijft toegankelijk.



Minder metro's en treinen

De A10 Zuid blijft gewoon open voor autoverkeer. U kunt ook gebruik blijven maken van de metro en trein, maar deze rijden op vrijdag, zaterdag, zondag en maandag met aangepaste dienstregeling (zie NS-reisplanner, gvb.nl of 9292.nl). De stationsopgang aan de Parnassusweg is op deze dagen gesloten. Heeft u uw fiets in de rekken staan, dat wordt u daar naartoe begeleid door verkeersregelaars.

Geluidshinder

De geluidshinder is minimaal en het geluidsniveau valt binnen wat is toegestaan. Maar als de avondklok nog geldt in deze dagen, dan kan het stiller zijn dan normaal en kunt u de werkzaamheden horen.

Live volgen

Het werk is live te volgen via de webcam op www.zuidasdok.nl. Zaterdag 3 april krijgt u bovendien een uniek kijkje achter de schermen via een *live* uitzending met onze eigen bouwexperts, interviews door onze reporter en prachtig beeldmateriaal. Houd de website in de gaten voor meer informatie.

UPDATE: Wegens corona gaat de live verslaggeving niet door

Meer informatie?

Voor vragen en klachten kunt u 24/7 terecht bij het Amsterdam Zuidas Informatiecentrum, bereikbaar via 0800-5065 en contact@zuidas.nl. Volg voor het meest actuele nieuws ook zuidasdok.nl, Facebook (facebook.com/zuidas) en Twitter ([@zuidasamsterdam](https://twitter.com/zuidasamsterdam)).

Met vriendelijke groet,

Paul Kamermans

Omgevingsmanager Zuidasdok



Zuidasdok is een samenwerking tussen Rijkswaterstaat, ProRail en de gemeente Amsterdam en wordt uitgevoerd door bouwcombinatie ZuidPlus.